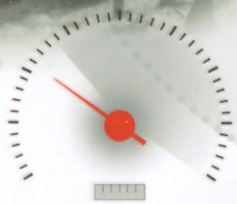




АЗБУКА **ДОРОГИ ЖИЗНИ**



ЮНОМУ ЧИТАТЕЛЮ

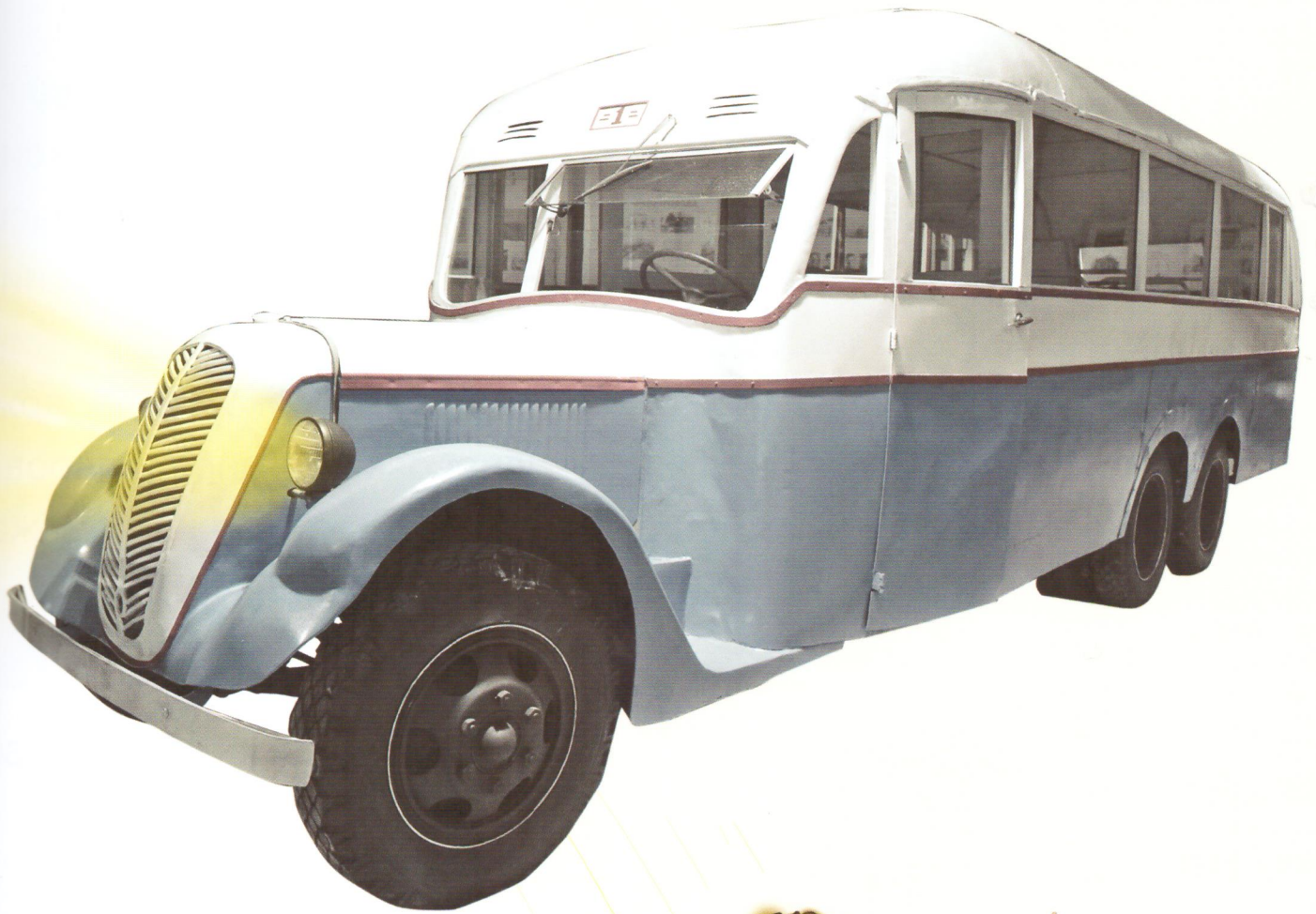
Открывая книгу, мой друг, ты увидишь другой город. Не тот, что встречает тебя утром в окне. В этой книге собраны такие истории, которые заставят тебя иначе взглянуть на привычные улицы. Она познакомит тебя со словом «блокада» – страшным, не несущим в себе мира и добра. Но ты прочти эту книгу, чтобы знать, какую цену пришлось заплатить девочкам и мальчикам, их мамам и папам, бабушкам и дедушкам за то, чтобы защитить от самого страшного врага человечества – фашизма. И тогда, уверяем тебя, ты еще больше полюбишь современный Санкт-Петербург. А в то время, когда жители только начали отсчёт самых тяжёлых в истории города девятисот дней, он назывался Ленинград. Переверни страницу, сделай шаг назад на 80 лет. Смотри, как меняется всё вокруг! Учись с нашей азбукой сочувствовать и сопереживать. Только эти качества делают человека Человеком.

В добрый путь!

А

АВТОБУС (АТУЛ-АЛ-2)

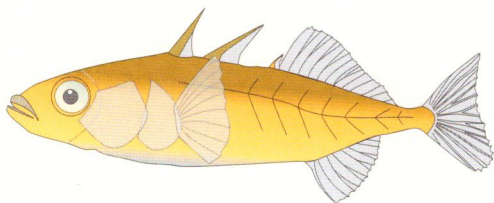
В годы Великой Отечественной войны гражданские автобусы были отправлены на фронт. В основном АТУЛ-АЛ-2 использовали для перевозки раненых бойцов, эвакуации детей. Некоторые из них были даже переоборудованы в передвижные авиационные ремонтные мастерские для обслуживания самолётов на аэродромах. Автобусы, идущие по Дороге жизни, перекрашивали под военные машины (камуфляж). Шофёры снимали часть сидений, чтобы поместилось больше людей стоя, устанавливали печку «буржуйку» для тепла. Только за февраль 1942 года автобусами АТУЛ-АЛ-2 было эвакуировано из Ленинграда 200 000 человек.



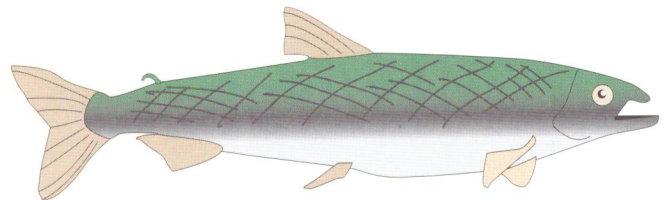
И

СОЙМА РЫБОЛОВЕЦКАЯ

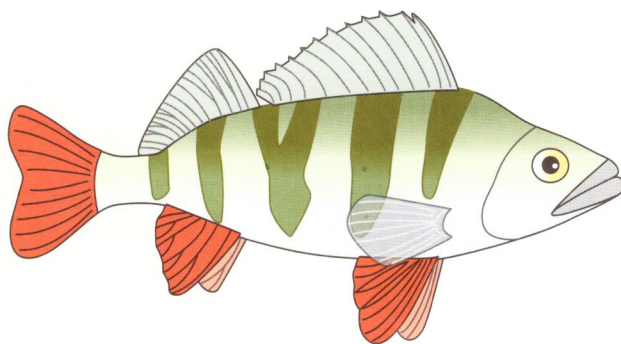
Ладожское озеро богато рыбой. В водах Ладоги насчитывается более 50 видов рыб. В тяжёлые годы блокады рыбаки выполняли свой долг перед осаждённым городом. На соймах – небольших деревянных лодках с двумя парусами они выходили на рыбалку, чтобы обеспечить ленинградцев и фронт рыбой.



Колюшка



Корюшка



Окунь

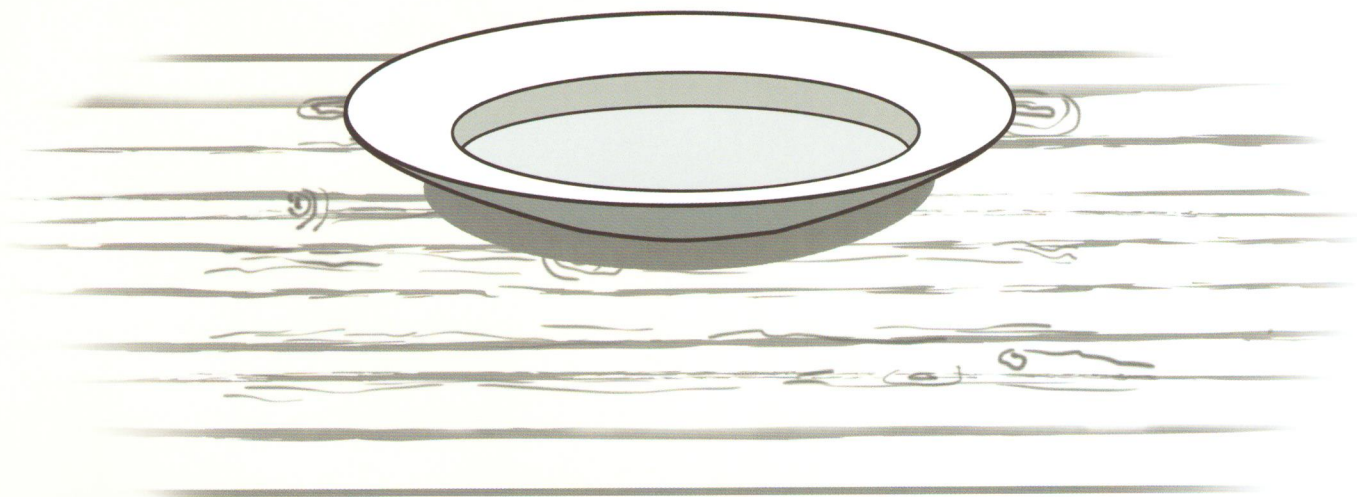


Модель рыбопромысловой соймы

К

КАРТОЧКИ НА ПРОДУКТЫ ПИТАНИЯ (продовольственные)

В 1941 году в Ленинграде была введена карточная система снабжения горожан продуктами питания. Это решение было принято правительством с целью экономии, чтобы запасов продуктов в осаждённом Ленинграде хватало всем горожанам. Были определены нормы продовольствия на человека на месяц. Приобрести товары в магазине без маленького листочка было невозможно. Со временем карточки стали дороже денег, их старались выменять, отдавали за них драгоценности, старинные дорогие вещи. Потерять карточку на продукты питания означало только одно – смерть!





торую половину декабря

С 16 — 31 декабря

Карточка на **КРУПУ**
на **ДЕКАБРЬ 1941 г.**

М.П. _____

Фамилия _____

Имя, отчество *Иван Иванович*

Д
Л.О.

ПРИ УТЕРЕ КАРТОЧКА НЕ ВОЗОБНОВЛЯЕТСЯ

№ 41 ДЕКАБРЬ РУПА Н 25 гр	№ 42 ДЕКАБРЬ РУПА Н 25 гр	№ 43 ДЕКАБРЬ РУПА Н 25 гр	№ 44 ДЕКАБРЬ РУПА Н 25 гр	№ 6
------------------------------------	------------------------------------	------------------------------------	------------------------------------	-----

№ 27 Окт. САХАР 50 гр	№ 23 Окт. САХАР 50 гр	№ 19 Окт. САХАР 50 гр	
№ 28 Окт. САХАР 50 гр	№ 24 Окт. САХАР 50 гр	№ 20 Окт. САХАР 50 гр	
№ 29 Окт. САХАР 50 гр	№ 25 Окт. САХАР 50 гр	№ 21 Окт. САХАР 50 гр	№ 17 Окт. САХАР 50 гр
№ 30 Окт. САХАР 50 гр	№ 26 Окт. САХАР 50 гр	№ 22 Окт. САХАР 50 гр	№ 18 Окт. САХАР 50 гр

ЛЕНИНГРАД

КАРТОЧКА
на **МЯСО И МЯСОПРОДУКТЫ**
Норма 400 гр
на **ОКТАБРЬ 1941 г.**

М.П. _____

Фамилия _____

Имя, отчество _____

При утере карточка не возобновляется

№ 37 ДЕКАБРЬ РУПА Н 25 гр	№ 38 ДЕКАБРЬ РУПА Н 25 гр	№ 39 ДЕКАБРЬ РУПА Н 25 гр	№ 35 ДЕКАБРЬ РУПА Н 25 гр
№ 31 ДЕКАБРЬ РУПА Н 25 гр	№ 32 ДЕКАБРЬ РУПА Н 25 гр	№ 33 ДЕКАБРЬ РУПА Н 25 гр	№ 34 ДЕКАБРЬ РУПА Н 25 гр

ЛЕНИНГРАД

КАРТОЧКА
на **МАСЛО**
ЖИВОТНОЕ И РАСТИТЕЛЬНОЕ
на **ОКТАБРЬ 1941 г.**

М.П. _____

Фамилия _____

Имя, отчество _____

При утере карточка не возобновляется

ЛЕНИНГРАД

КАРТОЧКА
на
САХАР И КОНДИТ. ИЗДЕЛИЯ 1500 гр
КРУПУ И МАКАРОНЫ 600 гр
РЫБУ И РЫБОПРОДУКТЫ 300 гр
на **ОКТАБРЬ 1941 г.**

М.П. _____

Фамилия _____

Имя, отчество _____

При утере карточка не возобновляется

№ 3 Окт.
РЫБА
100 гр

УДК 94 (470.23)
ББК 63.3 (2) 622.л6
А35

А35 **Азбука Дороги жизни.** – Санкт-Петербург : НП-Принт, 2024. – 72 с. : ил.
ISBN 978-5-6050754-1-7

Книга простым и понятным языком рассказывает о знаменитой Дороге жизни, людях и предметах, с ней связанных. Материал представлен в алфавитном порядке и богато проиллюстрирован. Издание предназначено для младшего школьного возраста.

УДК 94 (470.23)
ББК 63.3 (2) 622.л6

Издание подготовлено под руководством директора Центрального военно-морского музея имени императора Петра Великого Р. Ш. Нехая

Печатается по решению Ученого совета ЦВММ

Куратор проекта: *А. Н. Чернавский*

Автор проекта: *К. А. Коломиец*

Научный редактор: *С. Д. Климовский*

Текст: *А. В. Данилова*

Литературный редактор: *Т. М. Иванова*

Дизайн, верстка, иллюстрации: *М. М. Егорова*

В подготовке издания принимали участие:

О. В. Биято

В. П. Мозговой

М. А. Круглова

О. В. Павлова

Е. В. Прокофьева

ISBN 978-5-6050754-1-7



© ФГБУ «ЦВММ» Минобороны России
190121, Санкт-Петербург, ул. Большая Морская, д. 69 А
Тел./факс +7 (812) 303–85–11
e-mail: navalmuseum_dm@mil.ru
www.navalmuseum.ru



Подписано в печать 10.01.2024. Тираж 500 экз. Заказ № 24124.
Отпечатано в «Издательско-полиграфической компании «НП-Принт»
Санкт-Петербург, наб. Обводного канала, д. 199–201, лит. П.



ЦЕНТРАЛЬНЫЙ
ВОЕННО-МОРСКОЙ МУЗЕЙ
ИМЕНИ ИМПЕРАТОРА ПЕТРА ВЕЛИКОГО